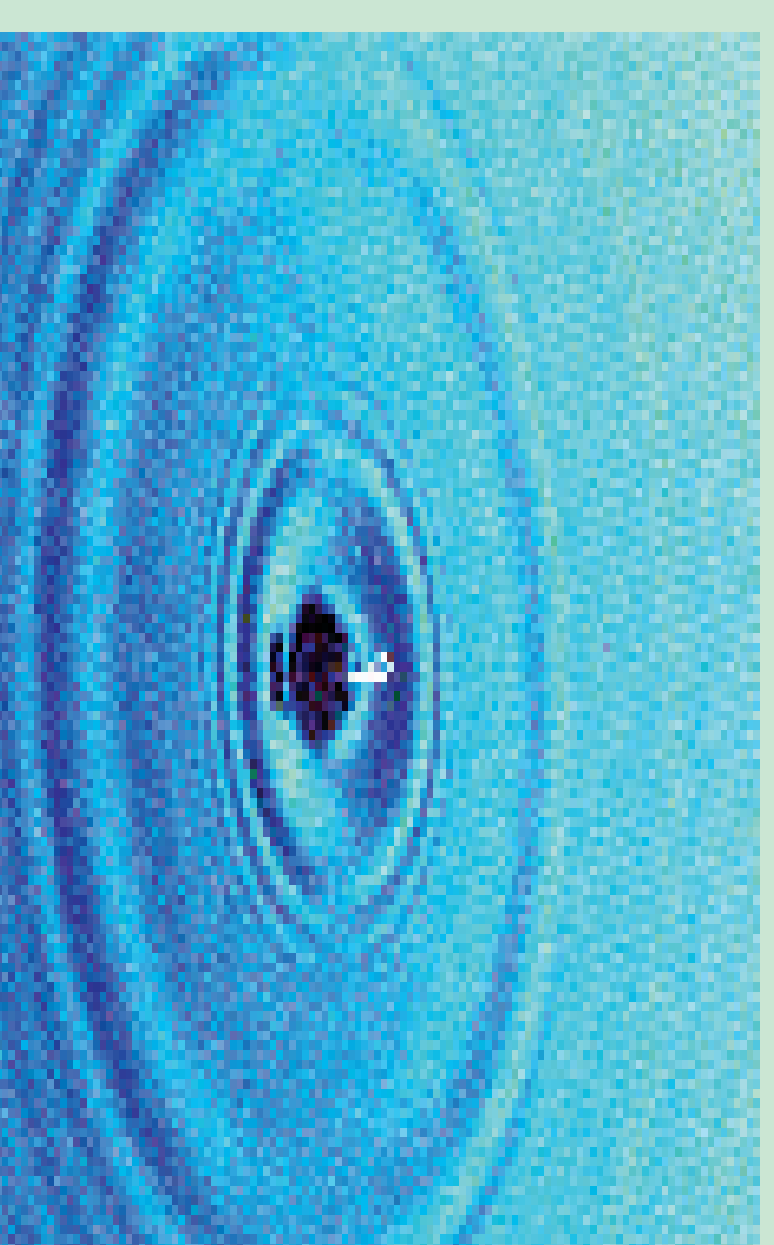




## U CICIŮRKU

### Voda

V údolí Sviňarského potoka, u Cicůrku, se nachází odběrné místo pitné vody pro obyvatele Strání. Průměrný průtok potoka je 50 l/s. Bě•ně se odebrá pouze 7 l/s po dobu 12 hod. denně. Odtud jde voda podzemním potrubím do budovy vodárny o 300 m ní•e, kde se voda upravuje na pitnou.



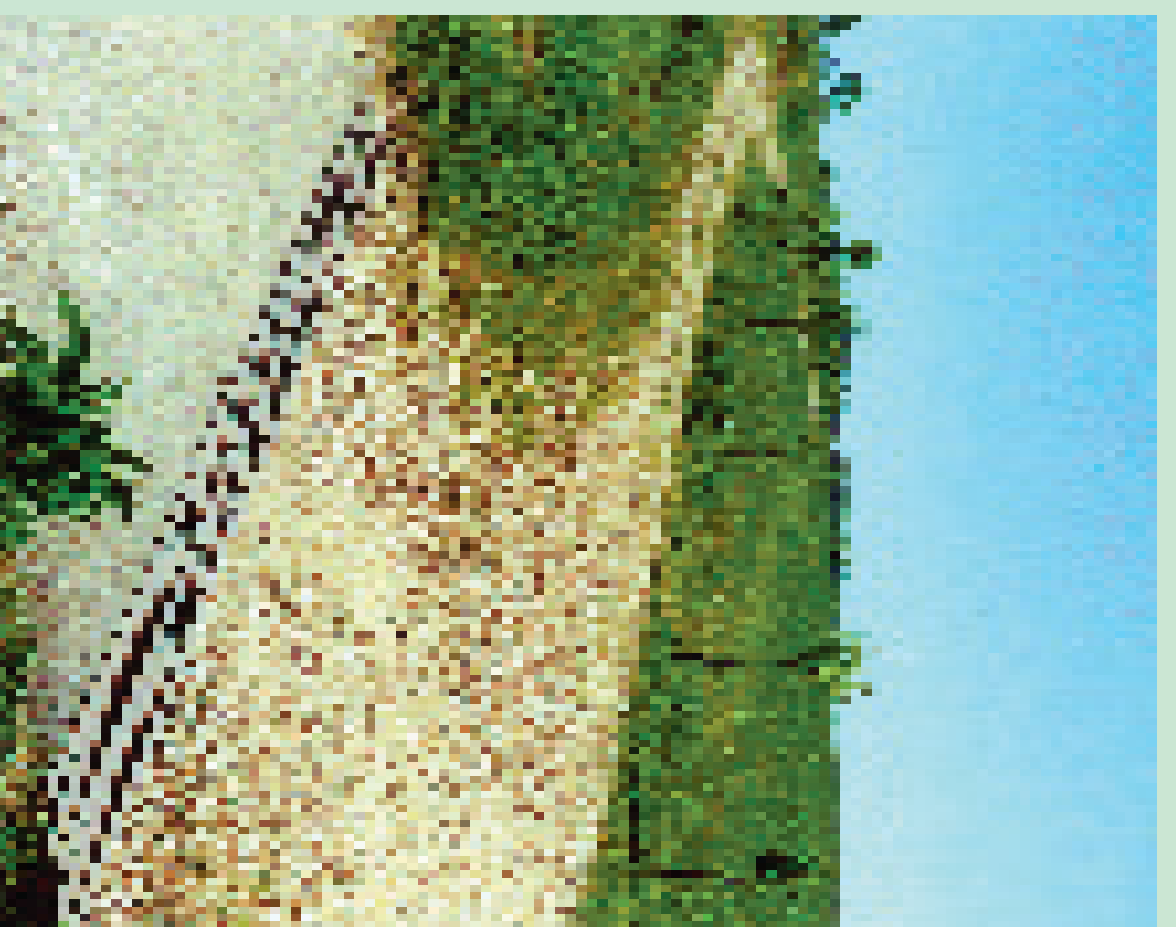
voda je základ •ivota

Vodárna a příslušný vodovod znamenal velký pokrok v zásobování obce pitnou vodou.

Studny v oblasti často vysychají, proto•e bývají vyhloubené jen v jilu a zachycují povrchovou vodu. Situaci zhoršily i meliorace, scelení polí a odstranění mezi a stromů z krajiny, čím• voda rychle odteče.



vodárna ve Strání



výsadba stromů podél polní cesty

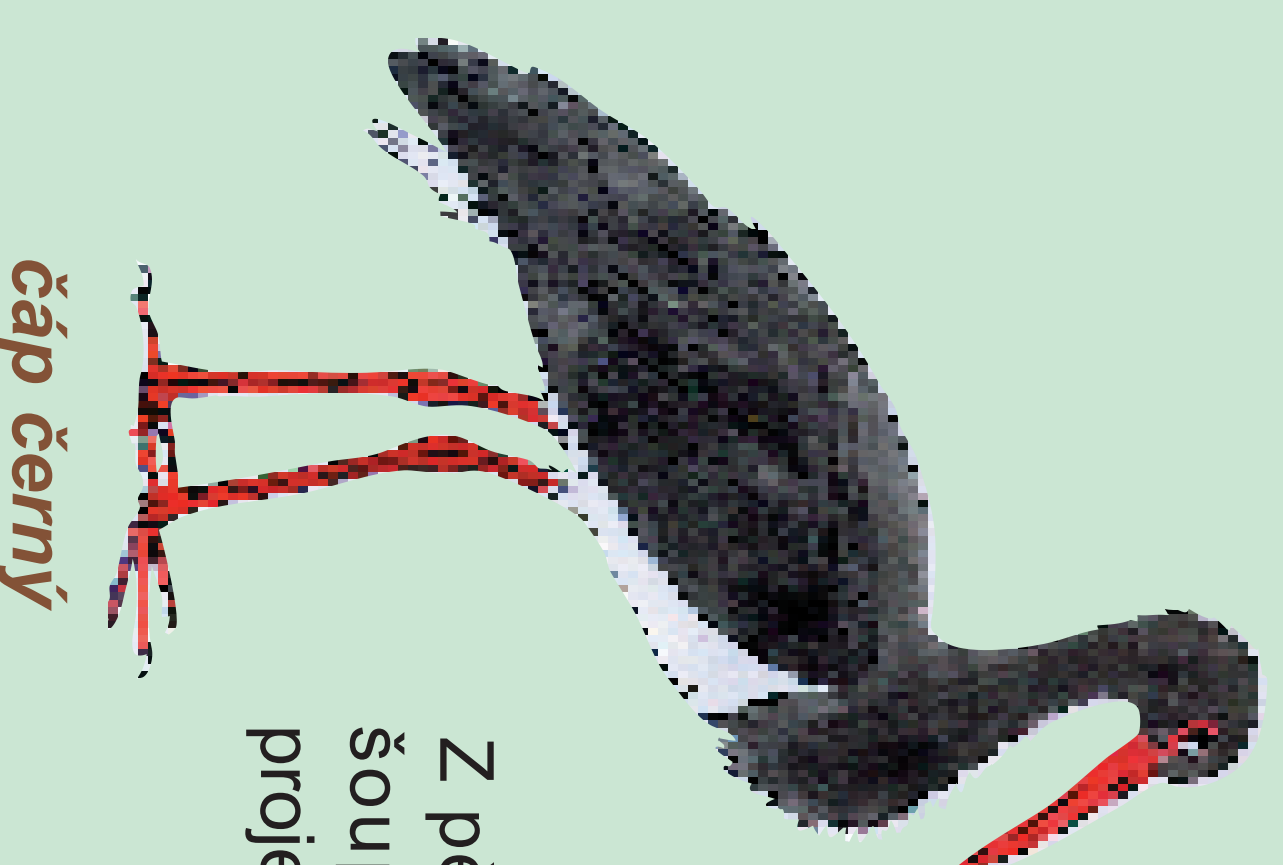
Ke zlepšení této situace jsou prováděny výsadby stromů podél polních cest a připravuje se rekonstrukce rybníka •abka.



rybník •abka na SZ obce pod pramenem Klanečnice



orba sceleného pozemku - nebezpečí pro erozi



čáp černý

### Ptáci

Strání je obklopeno rozlehlými porosty smíšeného lesa s převahou buku.

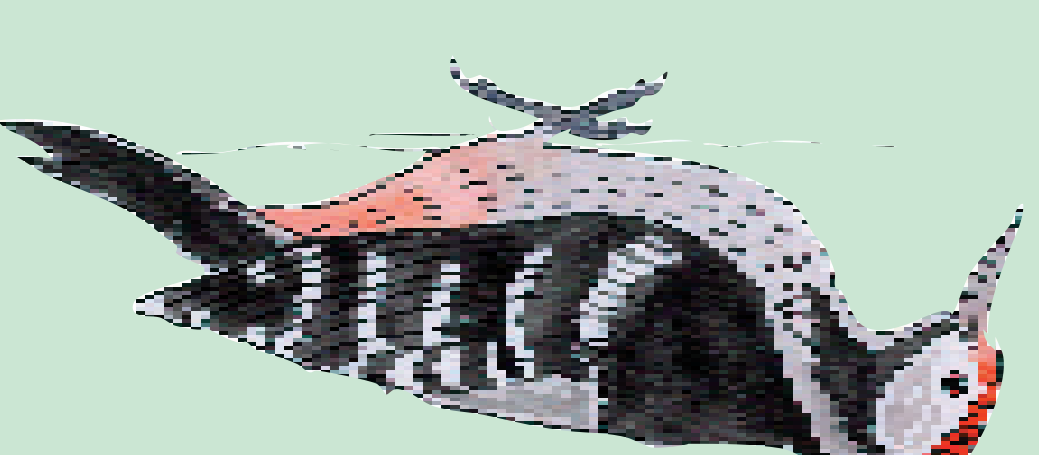
V takových lesích není ptáčí fauna zvláště bohatá. Přesto nás zaujmou ptáci šplhající při hledání potravy po kmenech stromů - strakapoud velký i bělohřbetý.

Bě•ný je i datel černý.

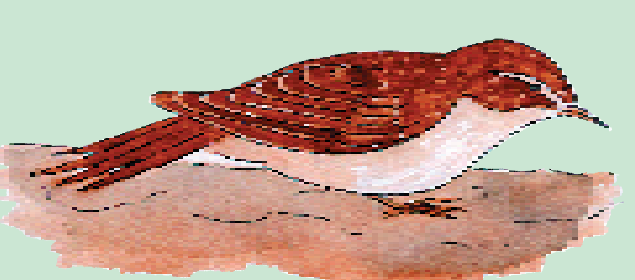
Z pěvců šplhají po stromech i maličký šoupálek dlouhoprstý a hlasovým projevem nápadný brhlík lesní.



brhlík lesní



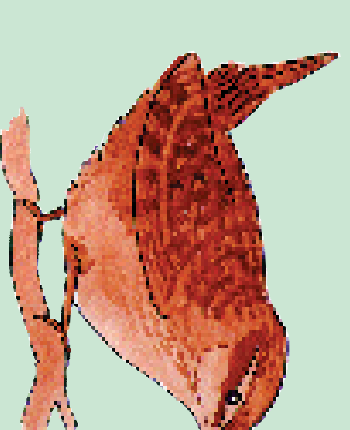
strakapoud bělohřbetý



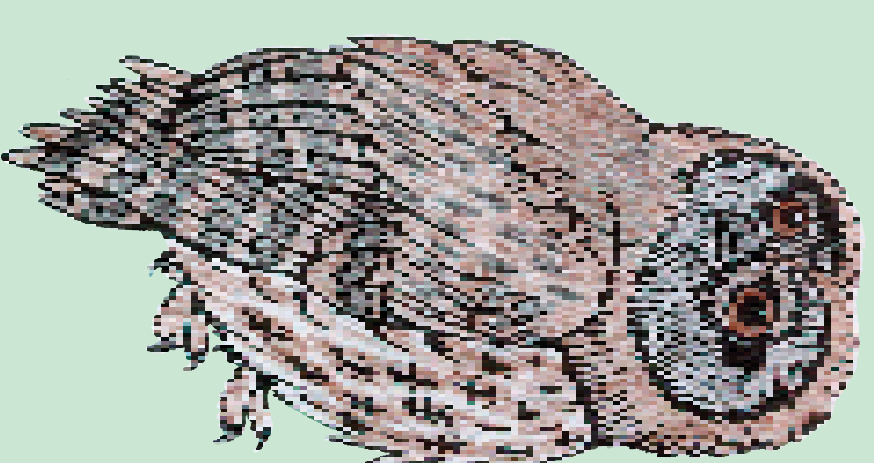
Hnízdí zde dravci káně lesní a jestřáb lesní, ze sov pak puštitk obecný.

Nachází se zde i hnízdiště vzácného čápa černého, kterého mů•eme někdy zahlédnout při přeletu nad lesem nebo při sbírání potravy v některém z potoků.

### šoupálek dlouhoprstý



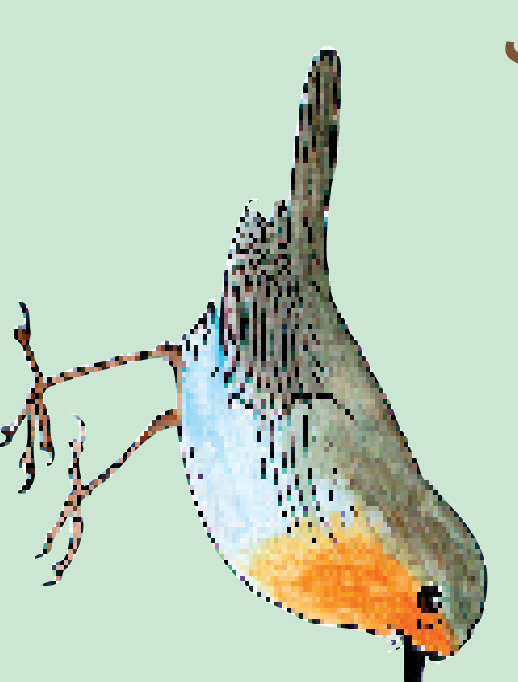
střízlík obecný



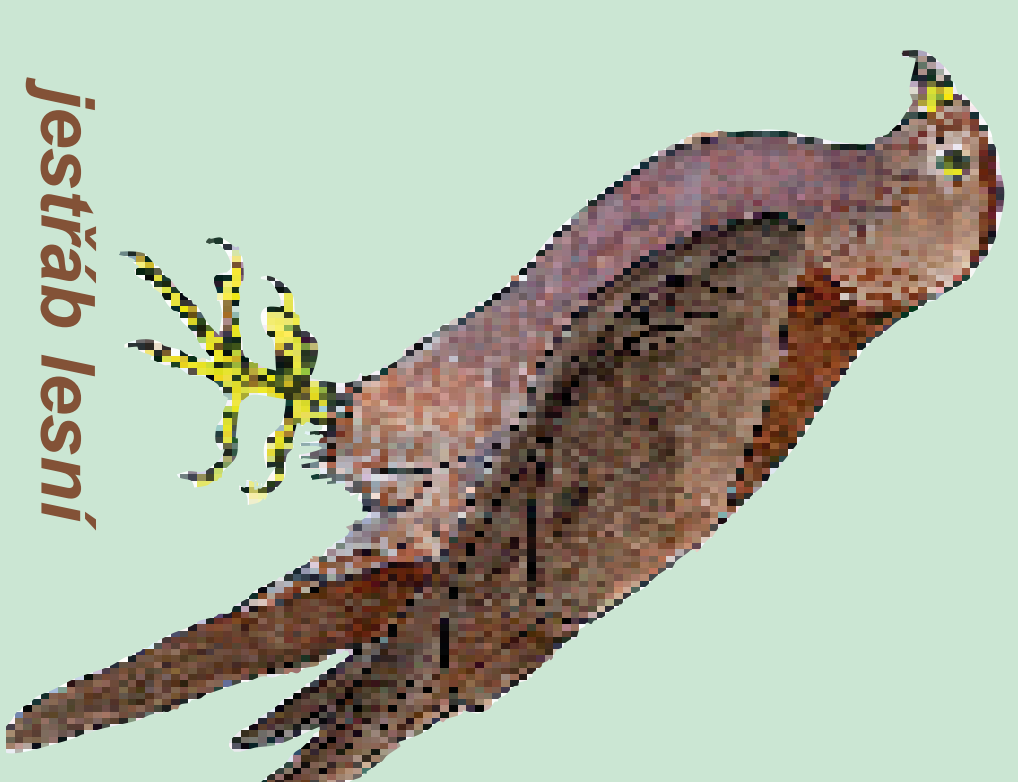
puštitk obecný



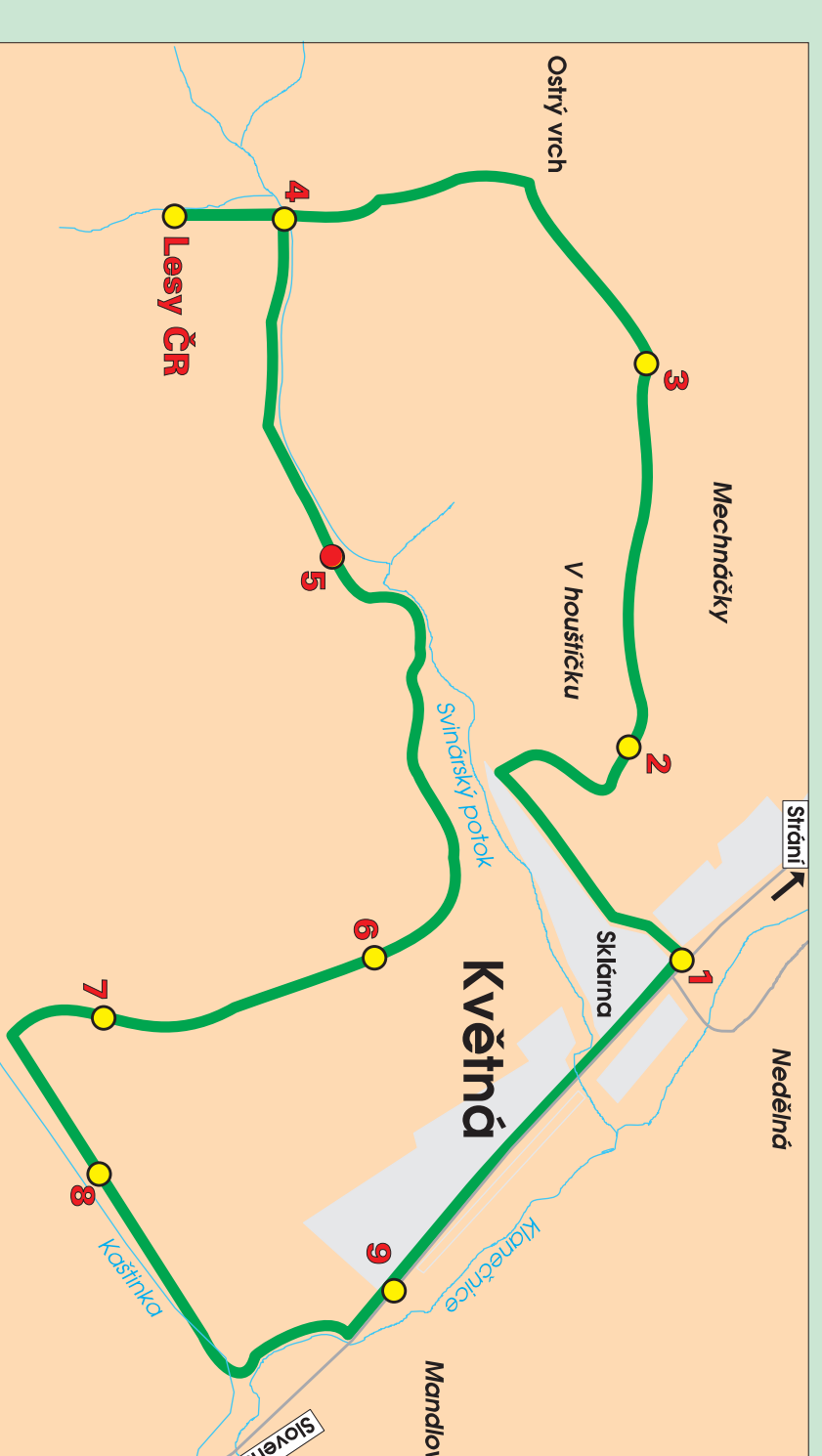
skorec vodní



červenka obecná



jestřáb lesní



Realizace: Obec Strání, Lesy ČR, s.p.  
Spolupráce: Správa CHKO Bílé Karpaty

VIS Bílé Karpaty, o.p.s.  
Obec Strání, Lesy ČR, s.p.  
Správa CHKO Bílé Karpaty

### Obsah jednotlivých stanoviš•

1. U sklárny Květná - CHKO Bílé Karpaty; Strání
2. Stráňanská kotlina - přírodní rezervace Nová hora, hospodářství
3. Přírodní památka Mechnáčky - rostliny a •ivóčíchové
4. Sviňarský potok - geologie, hydrologie, revitalizace
5. U Cicůrku - význam vody; ptáci
6. Pod Javořinou; „Maďarská cesta“ - lesy, myslivost
7. U Stadké jabloně - vegetace, oboj•ivelníci; plazi
8. Kašitinka, hraniční potok se Slovenskem - ryby, houby
9. Kultura, sport, •ivot v obci

Realizaci naučné stezky finančně podpořilo:  
Ministerstvo •ivotního prostředí

